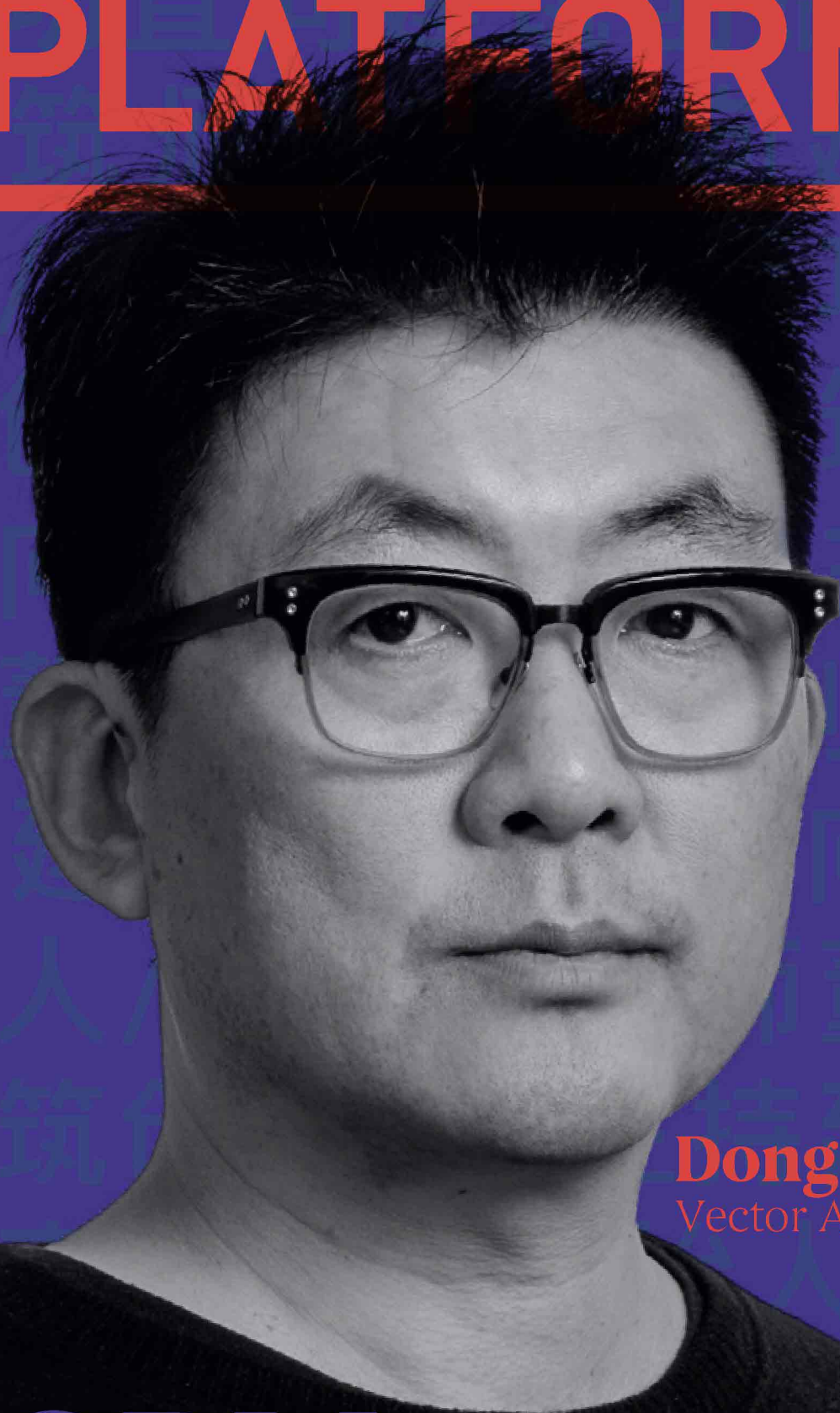


# PLATFORM



**Dong Gong**  
Vector Architects

## FORM

KA ARCHITECTURE STUDIO • ELIAS KHURI ARCHITECTS • CONDITION LAB  
WORKAC • FRANCISCO MANGADO | MANGADO Y ASOCIADOS - ARCHIPELAGO ARCHITECTS  
STAR STRATEGIES + ARCHITECTURE • ARCKEO + FFA FERRARA FULFARO ARCHITECTURE  
AURORA DESIGN • STUDIO VINCENT ESCHALIER • GREGORIO PECORELLI STUDIO  
BUMP STUDIO • MECOZZI VERDINI ARCHITETTURA E PAESAGGIO • PIETRO GAGLIANÒ,  
GABRIELE MALLEGGNI, CATERINA SBRANA • MIGLIORE+SERVETTO - KARMACHINA

**Stone: Timeless Architecture**

Numero 55 Anno XI 2025 • Platform Network Srl - Milano - Italy • 15 €, A 21 €, B 20 €, D 24 €, F 21 €, UK 17 £, P 19 €, E 19 €, CH 20 Chf • ISSN 2420-9090

Shiu Boris Ph.



# Silent Modernity

PROJECT  
**COMO LAKEHOUSE**

YEAR  
**2024**

LOCATION  
**Como Lake, Italy**

TYPE  
**HOU**

ARCHITECT  
**Gregorio Pecorelli Studio**

TEXT  
**Angela Palumbo**

PHOTO  
**Francesca Iovene**



“

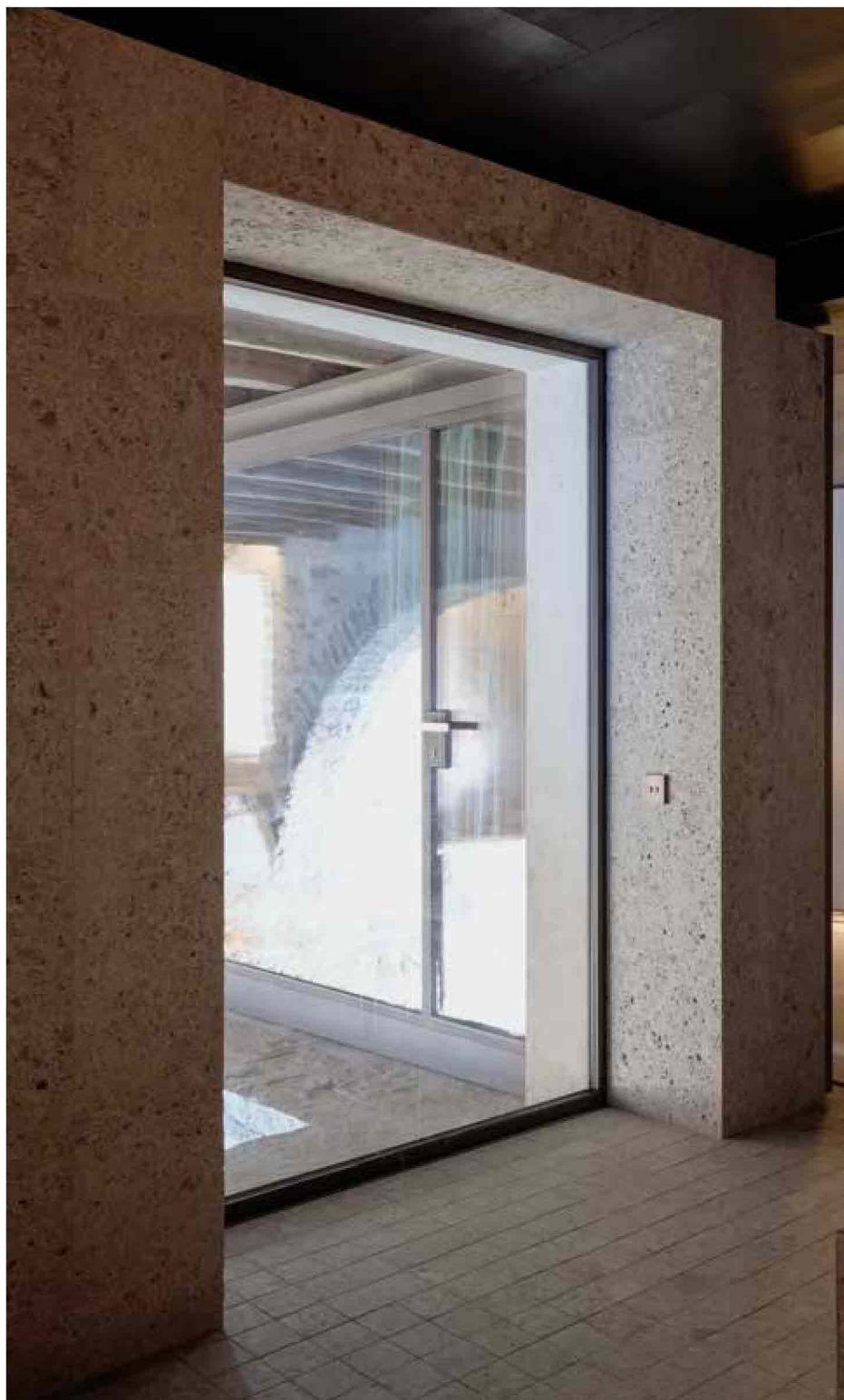
The Como Lakehouse  
is architecture of listening  
and continuity

”



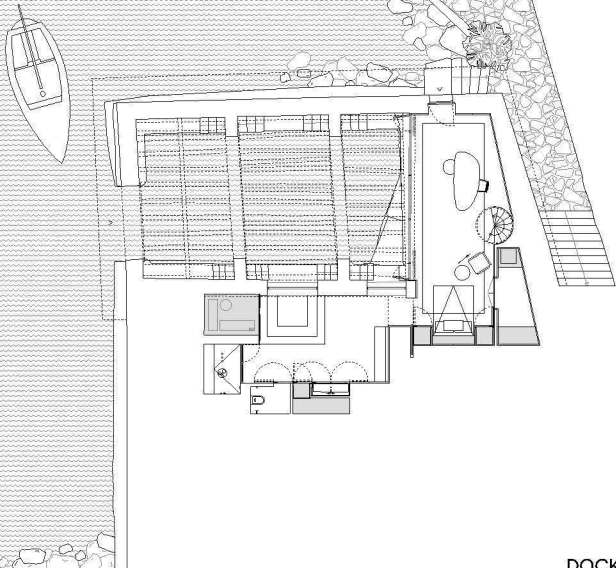
On the secluded shores of Lake Como, the Como Lakehouse is the result of a measured intervention by the Gregorio Pecorelli studio, which reinterprets an early 20th century residence built atop a private dock. The project adopts a restrained and controlled language, naturally weaving together historical permanence and contemporary living needs. Water, the central element, flows back into the old mooring beneath the house, reflecting into the interiors and generating a luminous vibration that transforms the perception of space. The house thus becomes a living threshold between landscape and architecture and between interior and exterior, in which every design gesture is deliberate and every material is chosen for its affinity, not contrast. Special care has been given to the selection of materials which are all local or natural: stone, untreated wood and burnished metals. These elements integrate discreetly with the existing structure, enhancing rather than overpowering its identity. The interiors, defined by essential geometries and a restrained color palette, are permeated by light, which itself becomes architectural matter. Though rooted in the memory of the place, the house conceals within it a silent modernity - expressed through functional details, integrated systems, custom furnishings and contemporary technical solutions that serve the space rather than dominate it. It is an understated form of contemporaneity: deeply coherent, respectful and renewing without erasing. The Como Lakehouse is not an iconic statement, but architecture of listening and continuity. It is a project that shows how one can inhabit both time and landscape with care, balance and awareness.

Sulle rive appartate del Lago di Como, Como Lakehouse è il risultato di un intervento misurato dello studio Gregorio Pecorelli, che reinterpreta una dimora dei primi del Novecento costruita sopra un molo privato. Il progetto adotta un linguaggio sobrio e controllato, capace di intrecciare con naturalezza la permanenza storica e le esigenze dell'abitare attuale. L'acqua, elemento centrale, rientra nel vecchio approdo sotto la casa, riflettendosi negli interni e generando una vibrazione luminosa che trasforma la percezione dello spazio. La casa si configura così come una soglia viva tra paesaggio e architettura, tra interno ed esterno, dove ogni gesto progettuale è misurato, ogni materia è scelta per affinità e non per contrasto. Particolare attenzione è rivolta alla scelta dei materiali, tutti locali o naturali: pietra, legno non trattato, metalli bruniti. Questi elementi si integrano con l'esistente in modo discreto, contribuendo a rafforzarne l'identità anziché sovrapporsi. Gli interni, definiti da geometrie essenziali e una palette cromatica sobria, sono attraversati da una luce che diventa essa stessa materia architettonica. Pur ancorata alla memoria del luogo, la casa cela al suo interno una modernità silenziosa, fatta di dettagli funzionali, impianti integrati, arredi su misura e soluzioni tecniche contemporanee che non invadono ma servono lo spazio. È una contemporaneità non dichiarata, ma profondamente coerente e rispettosa, che rinnova senza cancellare. Como Lakehouse non è un gesto iconico, ma un'architettura dell'ascolto e della continuità. Un progetto che dimostra come si possa abitare il tempo e il paesaggio con attenzione, misura e consapevolezza.

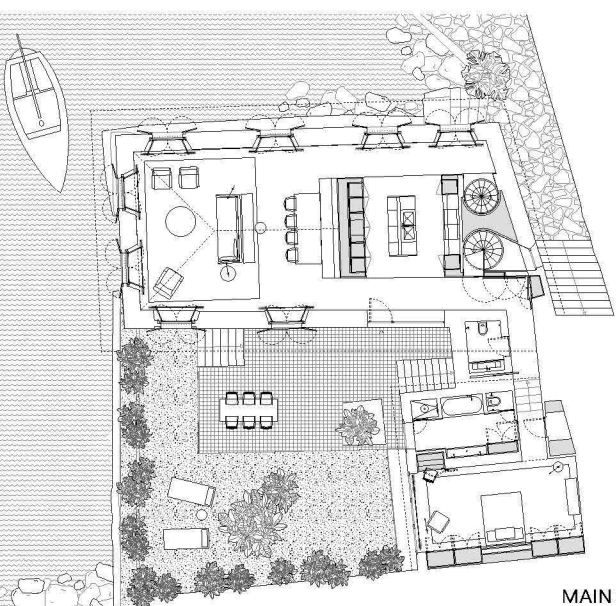




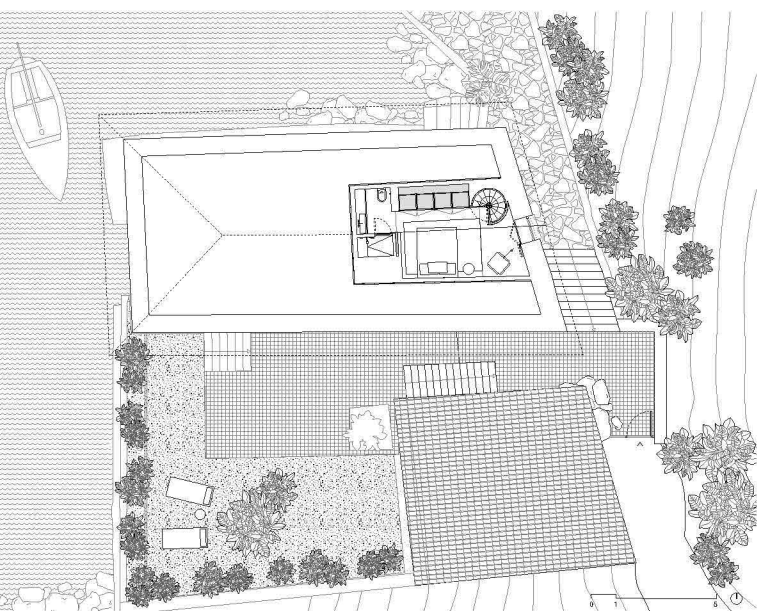




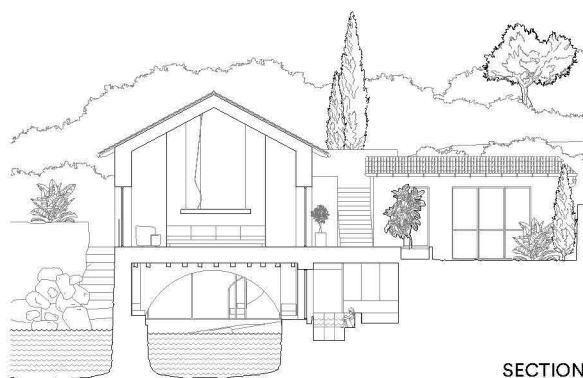
DOCK LEVEL PLAN



MAIN FLOOR PLAN



UPPER FLOOR PLAN



SECTION 1

## GREGORIO PECORELLI STUDIO

GREGORIO PECORELLI (ASSISI, 1989) COMPLETED HIS ARCHITECTURE STUDIES AT THE POLITECNICO DI MILANO IN 2014, WHERE HE ALSO ATTENDED THE MULTIDISCIPLINARY ALTA SCUOLA POLITECNICA HONORS PROGRAM. THAT SAME YEAR, HE EARNED A MASTER'S IN DESIGN, ARCHITECTURE AND ARCHAEOLOGY FROM THE ACCADEMIA ADRIANA ARCHITETTURA ARCHEOLOGIA IN ROME. IN 2017, GREGORIO OBTAINED A POST-MASTER'S DEGREE FROM THE BERLAGE CENTER FOR ADVANCED STUDIES IN ARCHITECTURE AND URBAN DESIGN IN DELFT. AMONG HIS EARLY ACCOLADES, HE RECEIVED THE PREMIO FEDERICO MAGGIA AWARD FOR ARCHITECTS UNDER 30 IN 2015 AND IN 2019, WON THE AAA ARCHITETTICERCASI COMPETITION FOR HIS REDESIGN OF THE NEW MILANO ROGOREDO MASTERPLAN. PROFESSIONALLY, GREGORIO WORKED AS A RESEARCH ARCHITECT AT THE POWERHOUSE COMPANY IN ROTTERDAM (2017-2018), FOCUSING ON COMPLEX, MULTI-SCALE PROJECTS. HE LATER COLLABORATED WITH VINCENT VAN DUYSSEN ARCHITECTS IN ANTWERP FOR OVER TWO YEARS BEFORE ESTABLISHING HIS OWN PRACTICE IN 2021. THE OFFICE IS LOCATED IN CASA SISSA, A BUILDING DESIGNED BY GIO PONTI IN MILAN.

GREGORIO PECORELLI (ASSISI, 1989) SI È LAUREATO IN ARCHITETTURA PRESSO IL POLITECNICO DI MILANO NEL 2014, PARTECIPANDO AL PROGRAMMA ONORIFICO MULTIDISCIPLINARE ALTA SCUOLA POLITECNICA. NELLO STESSO ANNO HA CONSEGUITO UN MASTER IN DESIGN, ARCHITETTURA E ARCHEOLOGIA PRESSO L'ACCADEMIA ADRIANA ARCHITETTURA ARCHEOLOGIA DI ROMA. NEL 2017 HA COMPLETATO UN POST-MASTER AL BERLAGE CENTER FOR ADVANCED STUDIES IN ARCHITECTURE AND URBAN DESIGN DI DELFT. NEL 2015, PECORELLI HA RICEVUTO IL PREMIO FEDERICO MAGGIA UNDER 30. NEL 2019 HA VINTO IL CONCORSO AAA ARCHITETTICERCASI, CON UNA PROPOSTA PER IL NUOVO MASTERPLAN DI MILANO ROGOREDO. TRA IL 2017 E IL 2018 HA COLLABORATO CON POWERHOUSE COMPANY A ROTTERDAM, LAVORANDO SU PROGETTI COMPLESSI DI GRANDE SCALA. NEL 2019 SI È TRASFERITO A ANVERSA, DOVE HA LAVORATO PRESSO VINCENT VAN DUYSSEN ARCHITECTS, CONCENTRANDOSI SU PROGETTI DI ARCHITETTURA E INTERNI. NEL 2021 HA FONDATAO GREGORIO PECORELLI STUDIO, CON SEDE ALL'INTERNO DI CASA SISSA, PROGETTATA DA GIO PONTI A MILANO.

## CREDITS

Name: COMO LAKEHOUSE

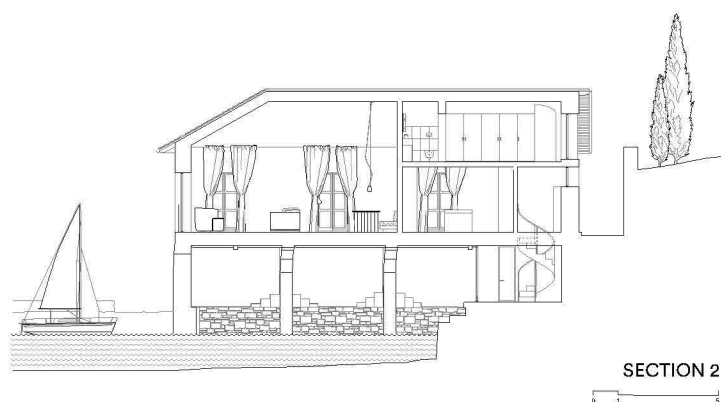
Location: COMO LAKE, ITALY

Architects: GREGORIO PECORELLI STUDIO

Suppliers: ALPI, CC-TAPIS, CEA DESIGN, LIGHT CENTER, MATTEO BRIONI, RABATTO, SEVIS

Year: 2024

Photography: FRANCESCA IOVENE



SECTION 2