

1056
aprile / april 2021

domus

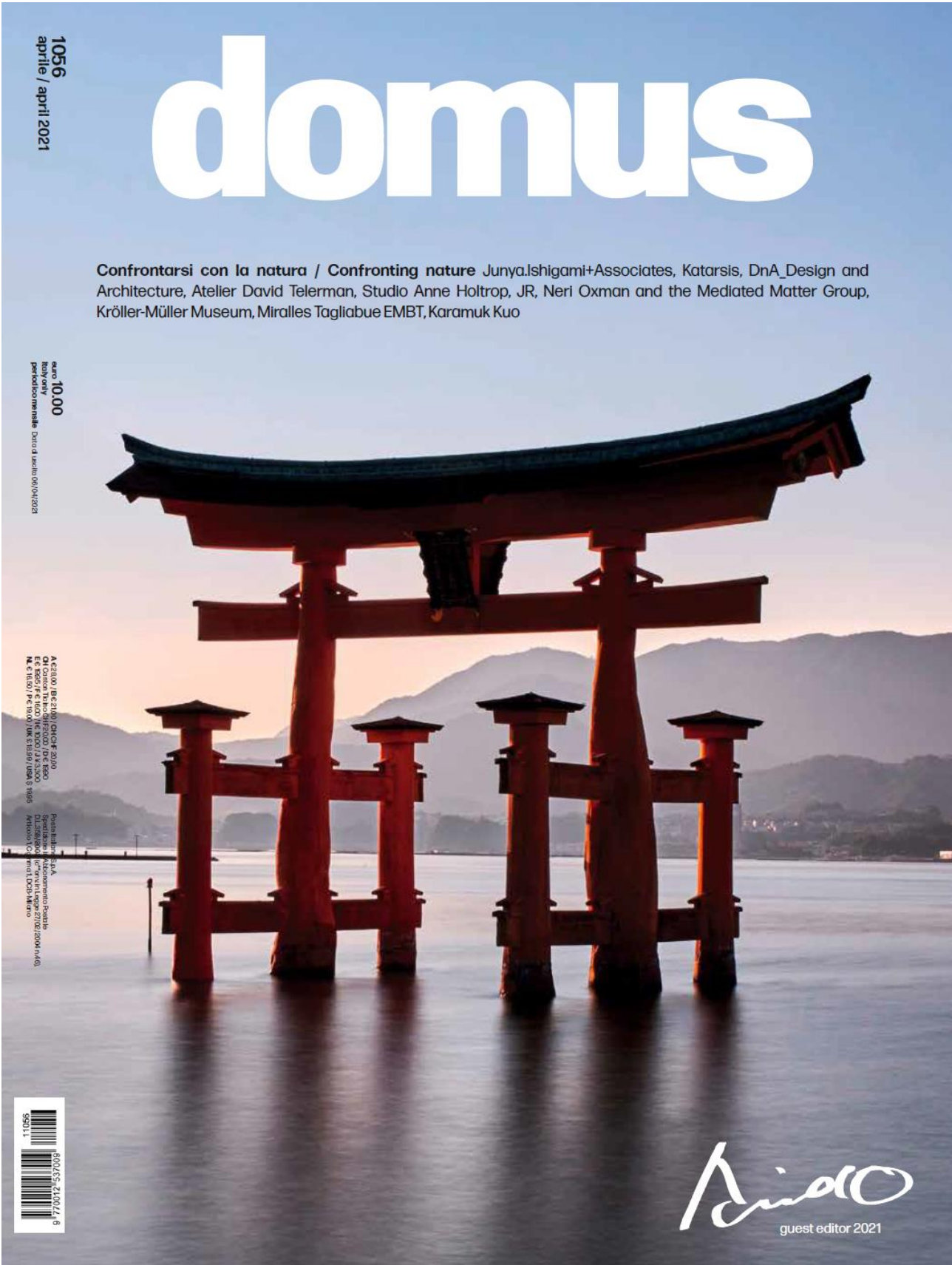
Confrontarsi con la natura / Confronting nature Junya.Ishigami+Associates, Katarsis, DnA_Design and Architecture, Atelier David Telerman, Studio Anne Holtrop, JR, Neri Oxman and the Mediated Matter Group, Kröller-Müller Museum, Miralles Tagliabue EMBT, Karamuk Kuo

euro 10,00
Italy only
periodico mensile Data di uscita 05/04/2021

A 02100 / B C 2100 / C 0100 / F 2000
CA Content 18 / C 1800 / F 1800 / J 8100
E E 2000 / F 2000 / F 2000 / J 8100
N E 1800 / P 2100 / UK 2100 / USA 5 1000
Pubblicazione in Italia
Spedite in abbonamento postale
DL 3518/2005 e "Servizi di Poste Italiane"
Autore: COE and L&P Milano



Ando
guest editor 2021



"Ci sono dettagli che fanno la differenza", ci ricordano i designer Sandro Meneghelli e Marco Paoletti, dell'omonimo studio, nell'intervista pubblicata a pagina XXXVII. Un'affermazione tanto più vera nel mondo del bagno e della cucina che, tra tutti gli ambienti domestici, sono quelli maggiormente chiamati a rispondere a requisiti funzionali, dove spesso sono il rispetto dell'ambiente e delle risorse naturali a tracciare in maniera univoca la fisionomia del progettista. Come dimostrano i prodotti presentati nella Rassegna di questo mese, in quest'ambito, i designer fanno sempre più spesso un uso consapevole dei materiali e sono attenti a soluzioni innovative che consentono il risparmio idrico e il controllo del consumo energetico grazie alla riduzione della portata utile dell'acqua o ai rubinetti temporizzati. Il progetto tocca le sue punte più alte quando questo approccio si coniuga all'uso di finiture speciali come l'oro rosa, ai trattamenti di superficie come la godronatura e ai contrasti materici, tattili prima ancora che visivi.



Rassegna Bagno e cucina

A cura di / Presented by Giulia Guzzini

Bathroom and kitchen "There are details that make a difference," designers Sandro Meneghelli and Marco Paoletti, from the studio of the same name, remind us in the interview published on page XXXVII. A statement that is all the more true when it comes to the world of bathrooms and kitchens, that of all the domestic spaces are those most called upon to respond to functional demands, where it is often respect for the environment and natural resources that draw the distinctive lines of the designer. This much is demonstrated by the products presented in this month's Rassegna; in this realm, designers are increasingly mindful of their use of materials and always on the look out for innovative solutions to save water and monitor energy consumption thanks to a reduction in the flow of water, or timers on taps. Design reaches its highest points when this approach is combined with the use of special finishes such as rose gold, surface treatments like knurling and material contrasts, the tactile coming even before the visual.

In alto: vista zenitale di OSA, progetto di Guedesign per anaroktaps. Il tavolo freestanding è il risultato di un processo produttivo che mette al primo posto l'attenzione per l'uso delle risorse naturali.
* Above: view from above of OSA, designed by Guedesign for anaroktaps. The freestanding table is the result of a production process that makes careful use of natural resources its primary consideration.

domus 1056 Aprile 2021

Bagno e cucina / Bathroom and kitchen RASSEGNA XXXVII

GX

Miscelatore monocomando progettato per ambienti bagno e cucina, GX si distingue per la linearità dell'impianto formale che ne costituisce la caratteristica distintiva. Il rubinetto GX è proposto in tre diverse altezze e tre differenti versioni: due modelli di miscelatore monocomando con leva a comando e una versione con comando progressivo che consente di aprire inizialmente acqua fredda con risparmio di energia e consumi, scegliendo poi successivamente la temperatura ideale.

A single-lever mixer designed for bathrooms and kitchens, GX is characterised by the linearity of its form that constitutes its most distinctive feature. The GX tap comes in three different heights and three different versions: two models of single-lever mixer and a version with progressive control that allows you to initially turn on the cold water with savings in energy and water consumption, afterwards selecting the ideal temperature.

Materiali / Materials
ottone / brass

Finiture / Finishes

bianco opaco, nero opaco e acciaio spazzolato /
matt white, matt black and brushed steel

Dimensioni / Dimensions
W19 x H24,5 cm

Guglielmi
www.guglielmi.com



Allure

Caratterizzata da un'estetica lineare ed essenziale, la serie di miscelatori monocomando Allure proposta da Grohe individua nell'equilibrio delle linee e nelle proporzioni dei volumi il proprio punto di forza. Oltre alla versione a pavimento, la gamma Allure comprende anche getti a cascata per la vasca da bagno. Pensate per creare abbinamenti con gli accessori, le finiture di rivestimento della rubinetteria danno vita a effetti cromatici ricercati per personalizzare l'ambiente bagno.

Characterised by a streamlined, pared-down aesthetic, the strength of the Allure range of single-lever mixers available from Grohe lies in the balance of lines and proportions of volumes. As well as a floor-mounted version, the Allure range also includes cascade jets for the bathtub. Designed for creating matching combinations with accessories, the finishes on the taps give rise to sophisticated coloured effects for a customised bathroom.

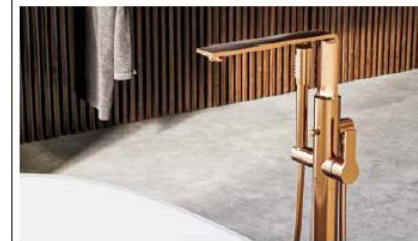
Materiali / Materials
ottone / brass

Finiture / Finishes

StarLight Chrome

Dimensioni / Dimensions
L20,3 x W26,3 x H17,4 cm

Grohe
www.grohe.it



East Side

La serie East Side, disegnata da angelettiruzza design per Cristina Rubinetterie, richiama le atmosfere industriali dei loft newyorchesi degli anni Settanta. "Le parole che ci hanno ispirato", spiegano i due, "sono state: umiltà, schiettezza, onestà". Da qui i progettisti hanno scelto di lavorare la superficie della rubinetteria con la tecnica della godronatura. "Non solo per migliorare la presa e l'esperienza tattile", raccontano, "ma anche per creare un contrasto che alimentasse l'esperienza fisica dell'oggetto".

The East Side series, designed for Cristina Rubinetterie by angelettiruzza design, conjures up the industrial atmospheres of 1960s New York lofts. "The words that inspired us", say the designers, "were humility, frankness and honesty". After this, the two designers decided to treat the surfaces of the taps with a knurling technique. "Not only to improve the grip and the tactile experience", they say, "but also to create a contrast that enhances the physical experience of the object".



Materiali / Materials
ottone / brass

Finiture / Finishes

nero opaco / matt black

Dimensioni / Dimensions
Ø64 x L20 cm

Cristina Rubinetterie
www.cristinarubinetterie.com

Lutezia

Il fascino dei rubinetti classici dalle linee morbide e arrotondate è l'ispirazione per una rilettura formale della Belle Époque che sfocia nella collezione Lutezia, realizzata per l'intervento di ristrutturazione di uno degli alberghi più celebri di Parigi, l'Hotel Lutetia. Pensato da Jean-Michel Wilmotta, la serie è il risultato di un'attenta ricerca tecnologica iniziata nel 2011 che ha permesso a Ceadesign di introdurre suggestive finiture metalliche come rivestimento dell'acciaio.

The appeal of classic taps with their soft and rounded lines was the inspiration for a stylistic reworking of the Belle Époque that has given rise to the Lutezia range, made for the refurbishment of one of Paris's most famous hotels, Hotel Lutetia. Conceived by Jean-Michel Wilmotta, the series is the result of meticulous technological research begun in 2011 that has enabled Ceadesign to introduce attractive metal finishes such as a steel coating.



Materiali / Materials
acciaio inossidabile /
stainless steel

Finiture / Finishes

Black Diamond Lucidato /
satin Black Diamond

Dimensioni / Dimensions
L37,5 x W17 x H9 cm

Ceadesign
www.ceadesign.it