



214

Publicación técnica de pavimentos, revestimientos y equipamientos aplicados a la arquitectura, interiorismo, baño, cocina, piscinas y espacios exteriores.
Trade magazine on wall and floor coverings and equipment, for architecture, interiorism, bath, kitchen, swimming pools and outdoors

OPINIÓN OPINION

VISUAL CORNER

NOTICIAS NEWS

NOVEDADES NEW PRODUCTS

FERIAS TRADE FAIRS

- O SSIER ARQUITECTURA ARCHITECTURE
- O SSIER INTERIORISMO INTERIOR DESIGN
- O SSIER BAÑOS Y COCINAS BATH & KITCHEN

Editada desde 1973

www.revistana.com

www.nuevosulejo.com



Ceramica Cielo devuelve al primer ClimaHotel del sur de Italia su antiguo esplendor

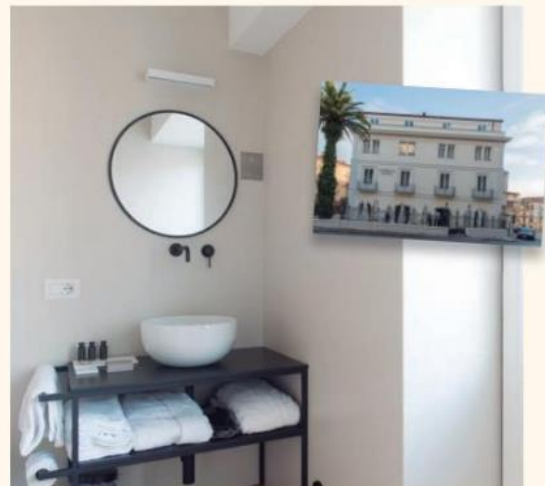
DENTRO DE LOS BAÑOS DE ESTE PROYECTO, LLEVADO A CABO EN LA LOCALIDAD MERIDIONAL ITALIANA DE LAMEZIA TERME, QUE COMBINA EL PASADO Y EL PRESENTE, CONJUGANDO HÁBILMENTE EL CONFORT Y EL DISEÑO MADE IN ITALY, SE INTEGRAN ARMONIOSAMENTE LAS COLECCIONES DE CERAMICA CIELO, QUE CONTRIBUYEN A DAR UN ENCANTO CONTEMPORÁNEO A LAS HABITACIONES.

En este escenario de excelencia, el Tiberino, diseñado por **Andrea Parisio** y **Giuseppe Pezzano** y el Shui Comfort de **Paolo D'Arrigo**, crean nuevas sugerencias de carácter cosmopolita y dan carácter y personalidad al baño, en un perfecto equilibrio entre estética y funcionalidad.

La presencia de la marca dentro de esta referencia, premiada con el **Cubo de Oro** - un importante reconocimiento otorgado a los promotores y diseñadores de edificios que interpretan la construcción sostenible y la eficiencia energética de forma particularmente innovadora - confirma el papel de la empresa como intérprete exclusivo de los proyectos de arquitectura e interiorismo más prestigiosos e innovadores.



Baños de diseño en el Albergo Centrale de Lamezia Terme
Design in Lamezia Terme's Albergo Centrale baths



Ceramica Cielo returns to its ancient splendour the first ClimaHotel in Southern Italy

INSIDE THE BATHROOMS OF THIS PROJECT - WHICH COMBINES PAST AND PRESENT, SKILFULLY COMBINING COMFORT AND MADE IN ITALY DESIGN - THE COLLECTIONS OF CERAMICA CIELO, WHICH CONTRIBUTE TO GIVE A CONTEMPORARY ALLURE TO THE ROOMS, ARE HARMONIOUSLY INTEGRATED.

In this setting of excellence, the Tiberino, designed by **Andrea Parisio** and **Giuseppe Pezzano** and Shui Comfort by **Paolo D'Arrigo**, create new suggestions with a cosmopolitan mood and give character and personality to the bathroom, in a perfect balance between aesthetics and functionality.

The presence of the brand within this reference, awarded with the **Cubo d'Oro** - an important recognition given to developers and designers of buildings that interpret sustainable construction and energy efficiency in a particularly innovative way - confirms the role of the Company as an exclusive interpreter for the most prestigious and innovative architecture and interior design projects.



Productos de fácil limpieza para reducir los residuos en el hogar

Cada pequeña acción es un paso más hacia un planeta limpio y sostenible. Cuando se eligen productos de fácil limpieza se está optando por un cambio de actitud que promueve la sostenibilidad ya que implica una drástica reducción del uso de productos químicos limpiadores, de los envases que los contienen y del agua consumida para la conseguir la higiene óptima del hogar.

Consciente de ello, Geberit ha lanzado acabados mate con revestimiento especial antidedadas, muy fácil de limpiar, en todos los modelos de sus dos gamas de pulsadores Sigma y Omega, para que un gesto tan habitual como 'tirar de la cadena' no deje huella. Este acabado especial permite tener la superficie del pulsador totalmente limpia con solo pasar un paño humedecido con agua. Sin productos de limpieza, sin esfuerzo.

La sostenibilidad de estos pulsadores, que son la única pieza visible de las cisternas empotradas, se culmina durante su larga vida útil con un gran ahorro de agua en cada descarga realizada después de usar el baño. Y es que sus dos botones permiten ajustar el volumen de agua a tan sólo 3 o 4,5 l, según se accione la media descarga o la completa.

Así, gracias a esta innovadora tecnología aplicada al baño, se puede reducir el volumen de descarga de la cisterna, consiguiendo un ahorro de más de 6.000 litros al año en un gesto cotidiano que, de lo contrario, supondría un gasto medio de 33 litros de agua potable al día por hogar.

Easy-to-clean products to reduce waste in the home

Every small action is a step towards a clean and sustainable planet. When you choose easy-to-clean products, you are opting for a change in attitude that promotes sustainability as it involves a drastic reduction in the use of cleaning chemicals, the packaging that contains them and the water consumed in order to achieve optimal household hygiene.

Aware of this, Geberit has launched matt finishes with a special anti-fingertip coating, which is very easy to clean, on all models of its two ranges of Sigma and Omega push buttons, so that a gesture as common as 'flushing the toilet' does not leave a mark. This special finish allows the surface of the push button to be completely clean by simply wiping it with a cloth moistened with water. No cleaning products, no effort.

The sustainability of these push buttons, which are the only visible part of the built-in cisterns, is completed during their long life with a great saving of water in each discharge made after using the bathroom. The two buttons allow the water volume to be adjusted to just 3 or 4.5 litres, depending on whether the half or full flush is operated.

Thus, thanks to this innovative technology applied to the bathroom, it is possible to reduce the volume of the cistern discharge, achieving a saving of more than 6,000 litres per year in a daily gesture that would otherwise mean an average expense of 33 litres of drinking water per day per household.



CEA cerca de Moscú: House in the landscape

Construida en el distrito de Chejova pocos kilómetros de Moscú, "House in the landscape" se inspira en la arquitectura orgánica de Frank Lloyd Wright y da vida a un edificio de estilo futurista que se integra perfectamente en el paisaje. Los baños se caracterizan por el diseño puro e intemporal de la colección CEA, en un acabado pulido y una versión especial de Diamante Negro que subraya el extraordinario brillo y la robustez del acero inoxidable.

Características técnicas: ZIQ43IKDL + DET81KDL son dos mezcladores progresivos montados en la pared para la ducha con ducha de mano con manguera en acero inoxidable y toallero, ambos de acero inoxidable AISI 316L acabado pulido Black Diamond

GRA12KDL es un mezclador progresivo autónomo para lavabo con caño giratorio en acero inoxidable AISI 316L Black Diamond acabado pulido.

El proyecto corre a cargo de los arquitectos Nikolaev S. (Niko Architect) y Kulich D., Salov A. Oseckaya T. El interiorismo a cargo de Niko Architect / Nikolaev S. and Klimov D. El paisajismo a cargo de Petelin A. y Sukhova O.

CEA in the Moscow's neighbourhood: House in the landscape

Built in the Chekhov district a few kilometres from Moscow, House in the landscape draws inspiration from Frank Lloyd Wright's organic architecture and gives life to a futuristic-style building that blends perfectly into the landscape. The bathrooms are characterised by the pure, timeless design of the CEA collection, in a polished finish and a special Black Diamond version that underscores the extraordinary lustre and sturdiness of stainless steel.

Technical features: ZIQ43IKDL + DET81KDL are two wall mounted progressive mixers set for shower with hand shower with hose in stainless steel and towel rail both in stainless steel AISI 316L Black Diamond polished finish. GRA12KDL is a freestanding progressive mixer for washbasin with swivelling spout in stainless steel AISI 316L Black Diamond polished finish.

Architects: Nikolaev S. (Niko Architect), Kulich D., Salov A. Oseckaya T. Interiorism: Niko Architect / Nikolaev S. and Klimov D. Landscapism: Petelin A. and Sukhova O.



ZIQ43IKDL + DET81KDL