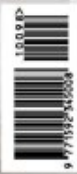


DD_b

DESIGNDIFFUSION
BAGNO & BENESSERE

DD Design Diffusion è un marchio registrato di Design Diffusion S.p.A. (Sede e Direzione Generale: Via
L. Biondi, 10 - 20122 Milano - Tel. 02/76001111 - Fax 02/76001112 - Email: info@design-diffusion.com -
45.000.000) - P. IVA 01512050967 - Registro Imposte n. 01512050967 - Partita IVA n. 01512050967 -
C.C. n. 01512050967 - A.R.C. n. 01512050967 - C.F. n. 01512050967



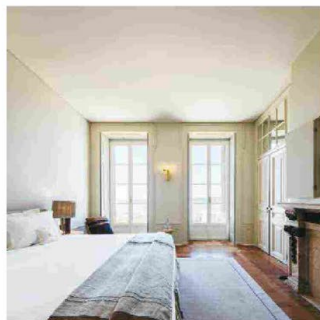
DUKA,
ACQUA 5000 NEW

98
ANTEPRIME CERSAIE
PATRICK SPECK / GROHE
AGRITURISMO DAI GRÉSY
PERISCOPE TOILET
BATH & BARLEY, SPA+BEER



Gli interni e l'esterno - uno splendido palazzo antico risalente al 1750 - di questo lussuoso boutique hotel, Verride Palacio Santa Catarina a Lisbona, per il quale sono stati scelti gli altrettanti eleganti prodotti del brand italiano Ceedesign.

The interior and the exterior - a stunning old palace dating back to 1750 - of the Verride Palacio Santa Catarina luxury boutique hotel, in Lisbon, for which the equally elegant products by Italian brand Ceedesign have been chosen.



LUSSO MODERNO MODERN LUXURY

Txt: Violetta Giacomì
Ph: Fernando Guerra | FG + SG, Francisco Nogueira, Paulo Carvalho

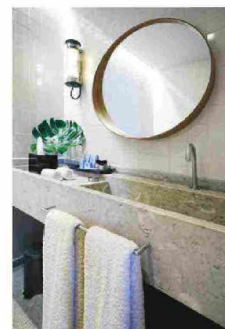
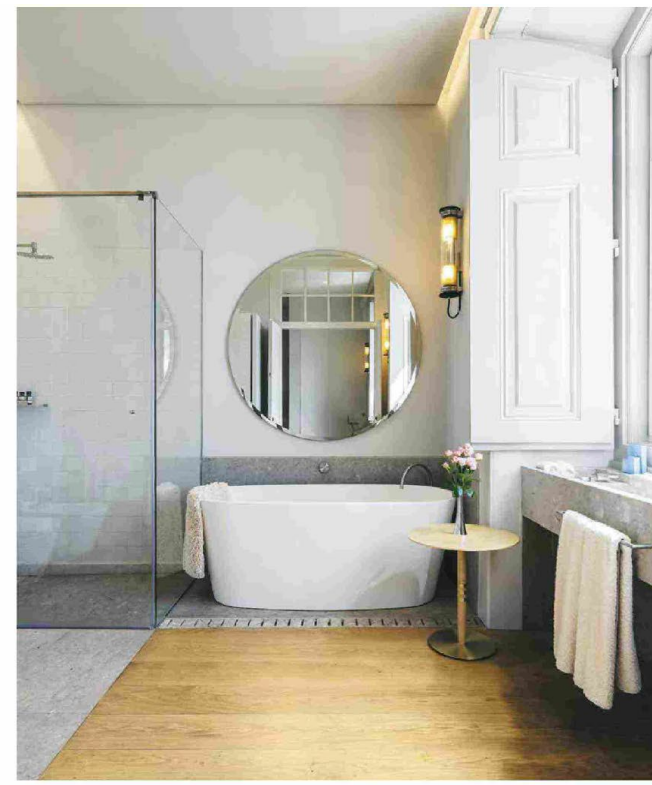
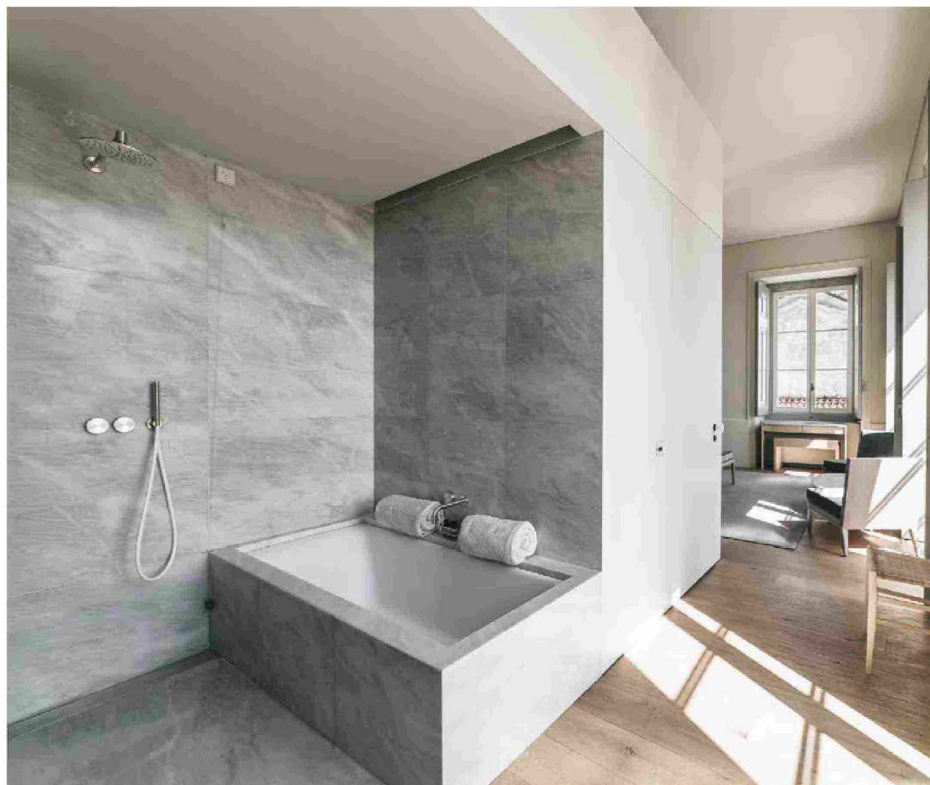
Nell'elegante progetto di riconversione dal palazzo storico a boutique hotel, sono stati scelti alcuni prodotti, dall'altrettanto elegante stile, dell'azienda italiana Ceedesign.

In the elegant conversion project from a historic building to a boutique hotel, some equally elegant products of the Italian company Ceedesign have been chosen.



Il Verride Palacio Santa Catarina è un lussuoso boutique hotel, nato dopo una riconversione di uno storico palazzo risalente al 1750 grazie al progetto firmato dall'architetto Teresa Nunes da Ponte e dell'interior designer Andrea Previ, situato nel fiorente quartiere del Chiado a Lisbona; la struttura, ricostruita dopo il terremoto che colpì la città nel 1755, restaurata e ristrutturata poi negli anni '70 ha mantenuto il suo design esteticamente pulito e rigoroso tipico dello stile architettonico funzionale pombalino del XVIII secolo. Il restauro ha conservato i dettagli originali: dai soffitti scolpiti in legno, ai pannelli di piastrelle portoghesi, agli stucchi in stile rococò. In queste stanze, gli azulejos, le tipiche piastrelle artigianali portoghesi dalla superficie smaltata e decorata, rivestono le superfici dei bagni, per i quali è stata scelta la rubinetteria Ceedesign in finitura acciaio inox satinato e Light Gold satinato: GIOTTO, FREE IDEAS e GRADI, per una scelta estetica e funzionale dal design senza tempo. Le camere, con ampie finestre che si aprono sugli antichi quartieri di Lisbona, sono decorate con linee moderne e colori pastello; i toni neutri degli interni, dai velluti alle lenzuola alla tappezzeria, sono bilanciati dall'arredo realizzato su misura in legno con dettagli in ottone e bronzo.
ceedesign.it; verridesc.pt

The Verride Palacio Santa Catarina is a luxurious boutique hotel which is the result of the conversion of a historic building dating back to 1750, thanks to a project signed by architect Teresa Nunes da Ponte and the interior designer Andrea Previ, located in Lisbon's flourishing Chiado district. The structure, reconstructed after the earthquake that hit the city in 1755, and subsequently restored and remodeled in the 1970s, has retained its aesthetically clean and rigorous design typical of the functional Pombaline style of 18th century architecture. The remodeling process has retained original details such as sculpted wooden ceilings, Portuguese tile paneling and Rococo style plasterwork. In some rooms, the azulejos, the typical tiles handmade by Portuguese craftsmen, with their enameled and decorated surfaces, clad the bathroom walls, for which Ceedesign taps in satin stainless steel and satin Light Gold finish were chosen: GIOTTO, FREE IDEAS and GRADI, an aesthetic and functional product with a timeless design. The large windows of the rooms look onto Lisbon's ancient roads, enabling the serene atmosphere of the landscape to penetrate and inspire, decorated with modern lines and pastel colors; the neutral tones of the interior, from the velvet upholstery, to the bed linen, to the carpets, are balanced by the furniture, consisting of tailor-made wooden pieces with brass and bronze details.
ceedesign.it; verridesc.pt



Anche le sale da bagno sono caratterizzate da una raffinatezza senza tempo, ed è qui che la rubinetteria Ceadesign in finitura acciaio inox satinato e Light Gold satinato, nello specifico Giotto, Free Ideas e Gradi, diventano protagonisti insieme a tutti gli altri arredi.

Even the bathrooms are characterized by timeless refinement. There, Ceadesign faucets in satin stainless steel and satin Light Gold finishes, more specifically Giotto, Free Ideas and Gradi, take center stage alongside all the other furnishings.